



Lubin, dnia 10.05.2013r.

POL-MIEDŹ TRANS
Sp. z o.o.
ul. Marii
Skłodowskiej-
Curie 190
59-301 Lubin

tel.: (+48 76) 847 18 00
 fax: (+48 76) 847 18 09

www.pmtrans.pl

konto bankowe:
 Bank Zachodni WBK S.A.
 20 1500 1504 1215 0001
 6011 0000

NIP 692-17-43-667
 REGON 390464303

PMT/KK/ /13

Rail Tech Papla Sp. Z o. o.
ul. Ulanów 11
43-346 Bielsko-Biała

OPINIA

Na terenie bocznic POL-MIEDŹ TRANS Sp. Z o. o. w grudniu 2012r. zostały zainstalowane przez Rail Tech Papla Sp. Z o. o. dwie smarownice Lubricurve PD50.

Do instalacji smarownic wybraliśmy miejsca najbardziej obciążone i narażone na największe zużycia boczne szyn i części rozjazdowych tj. tor nr 103(łuk R=205m) Polkowice Główne i obok rozjazdu krzyżowego nr145 Huta Miedzi Legnica.

W wymienionych lokalizacjach byliśmy zmuszeni co 12-14 miesięcy do dokonywania wymian szyn i półzwrotnic. Jednorazowe koszty wymian szyn i części rozjazdowych przewyższają koszt zakupu i eksploatacji smarownic. Załadowanie pełnego zasobnika smarem (35kg) według naszych obliczeń powinno wystarczyć na około 6 miesięcy przy przejeździe przez smarownicę około 1500 osi na dobę. Jest możliwość dokładnej kontroli zużycia smaru poprzez zastosowanie w zasobniku barwnej skali wskazującej postęp zużycia.

Dowodem na zmniejszenie zużycia są dokonywane pomiary boczego zużycia szyn. Przed zainstalowaniem smarownic zużycie boczne postępowało 0,5mm do1,0mm miesięcznie

Pomiary zużycia boczego szyny w torze nr 103 Polkowice Główne (od rozj 104 do rozj 102)

Data pomiaru	Nr pomiaru												
	1	2	3	4	5	6	7	8	9	10	11	12	13
07.12.2012r.	65,5	64,0	64,6	64,8	65,0	64,8	66,0	65,8	64,5	66,0	64,8	65,5	65,0
04.01.2013r.	65,5	64,0	64,7	64,7	64,9	64,7	65,8	65,7	64,5	65,8	64,9	65,5	65,2
05.02.2013r.	65,2	63,6	64,7	64,8	65,0	65,0	64,9	65,6	64,2	65,4	64,5	66,0	65,0
07.03.2013r.	65,3	63,7	64,5	64,5	65,0	65,0	65,7	65,6	64,1	65,3	64,6	65,9	65,1
04.04.2013r.	65,5	64,1	64,7	64,9	65,1	65,0	65,9	65,8	64,0	65,5	64,8	65,9	65,2

Dowodem na pozytywne działanie smaru jest widok bocznej powierzchni główki szyny bez smarowania (fot. 1) oraz dwa miesiące po montażu smarownicy (fot. 2).

Członkowie Zarządu:

Mirosław Krutin
 Prezes Zarządu

Dariusz Liszewski
 Członek Zarządu

Jarosław Mazur
 Członek Zarządu

oznaczenie sądu
 rejestrowego i numeru,
 pod którym spółka
 jest zarejestrowana:

Sąd Rejonowy
dla Wrocławia - Fabrycznej
we Wrocławiu,
IX Wydział Gospodarczy
Krajowego Rejestru
Sądowego
nr KRS: 0000117031

wysokość kapitału
 zakładowego:

150.567.500 zł
 (sto pięćdziesiąt milionów
 pięćset sześćdziesiąt siedem
 tysięcy pięćset złotych)





GRUPA KAPITAŁOWA KGHM POLSKA MIEDŹ S.A.

POL-MIEDŹ TRANS

POL-MIEDŹ TRANS
Sp. z o.o.
ul. Marii
Składowskiej-
Curie 190
59-301 Lubin

tel.: (+48 76) 847 18 00
fax: (+48 76) 847 18 09

www.pmtrans.pl

konto bankowe:
Bank Zachodni WBK S.A.
20 1500 1504 1215 0001
6011 0000

NIP 692-17-43-667
REGON 390464303

Dodatkową zaletą zastosowania smarownic która została zauważona jest także zmniejszenie hałasów spowodowanych jazdą taboru w łukach (piski).

Firma montująca smarownice na każde żądanie służy pomocą, technicznymi radami. W razie problemów technicznych z urządzeniem reakcja jest natychmiastowa. W naszym przypadku była mała usterka techniczna i po zgłoszeniu na maila przed upływem 24 godzin usterka została usunięta.

. W 2013r planujemy zakupić i zamontować 3 szt. Smarownic Lubricurve PD50 a w następnym roku następne 3 szt.

Jesteśmy zadowoleni ze współpracy z Rail Tech Papla Sp. Z o. o .

Opinię sporządził – St. Specjalista Zdzisław Pitura

Członkowie Zarządu:

Mirosław Krutin
Prezes Zarządu

Dariusz Liszewski
Członek Zarządu

Jarosław Mazur
Członek Zarządu

oznaczenie sądu
rejestrowego i numeru,
pod którym spółka
jest zarejestrowana:

Sąd Rejonowy
dla Wrocławia - Fabrycznej
we Wrocławiu,
IX Wydział Gospodarczy
Krajowego Rejestru
Sądowego
nr KRS: 0000117031

wysokość kapitału
zakładowego:

150.567.500 zł
(sto pięćdziesiąt milionów
pięćset sześćdziesiąt siedem
tysięcy pięćset złotych)





GRUPA KAPITAŁOWA **KGHM** POLSKA MIEDŹ S.A.

POL-MIEDŹ TRANS

POL-MIEDŹ TRANS
Sp. z o.o.
ul. Marii
Skłódowskiej-
Curie 190
59-301 Lubin

tel.: (+48 76) 847 18 00
fax: (+48 76) 847 18 09

www.pmtrans.pl

konto bankowe:
Bank Zachodni WBK S.A.
20 1500 1504 1215 0001
6011 0000

NIP 692-17-43-667
REGON 390464303

Członkowie Zarządu:

Mirosław Krutin
Prezes Zarządu

Dariusz Liszewski
Członek Zarządu

Jarosław Mazur
Członek Zarządu

oznaczenie sądu
rejestrowego i numeru,
pod którym spółka
jest zarejestrowana:

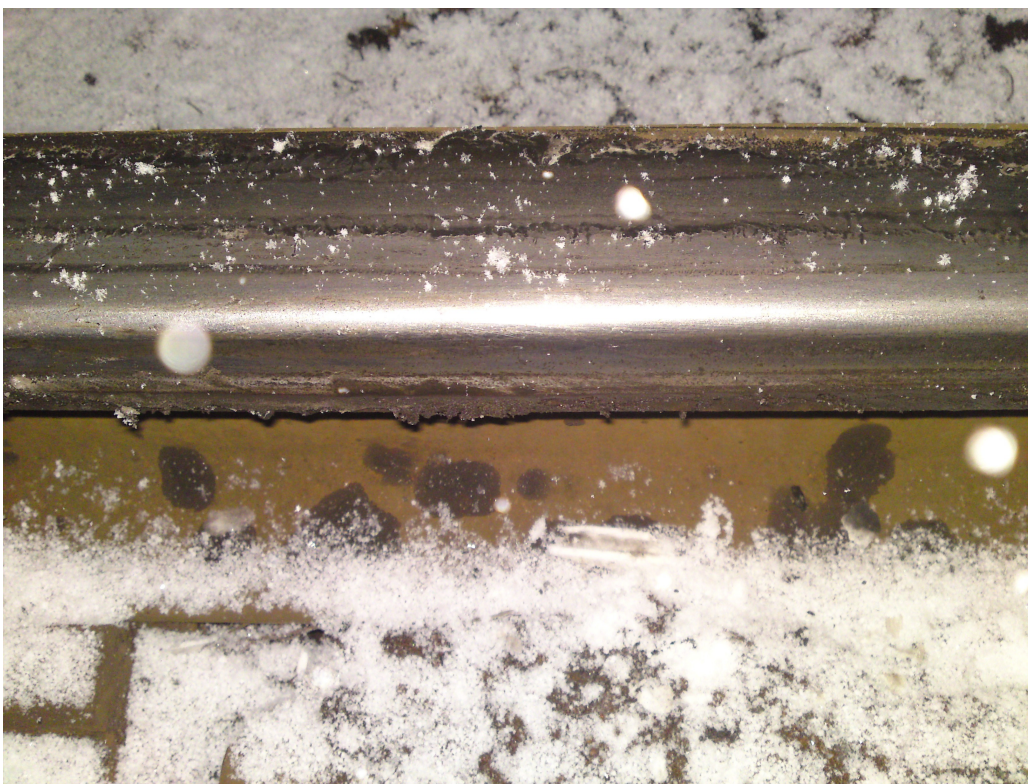
Sąd Rejonowy
dla Wrocławia - Fabrycznej
we Wrocławiu,
IX Wydział Gospodarczy
Krajowego Rejestru
Sądowego
nr KRS: 0000117031

wysokość kapitału
zakładowego:

150.567.500 zł
(sto pięćdziesiąt milionów
pięćset sześćdziesiąt siedem
tysięcy pięćset złotych)



Fot. 1



Fot. 2

